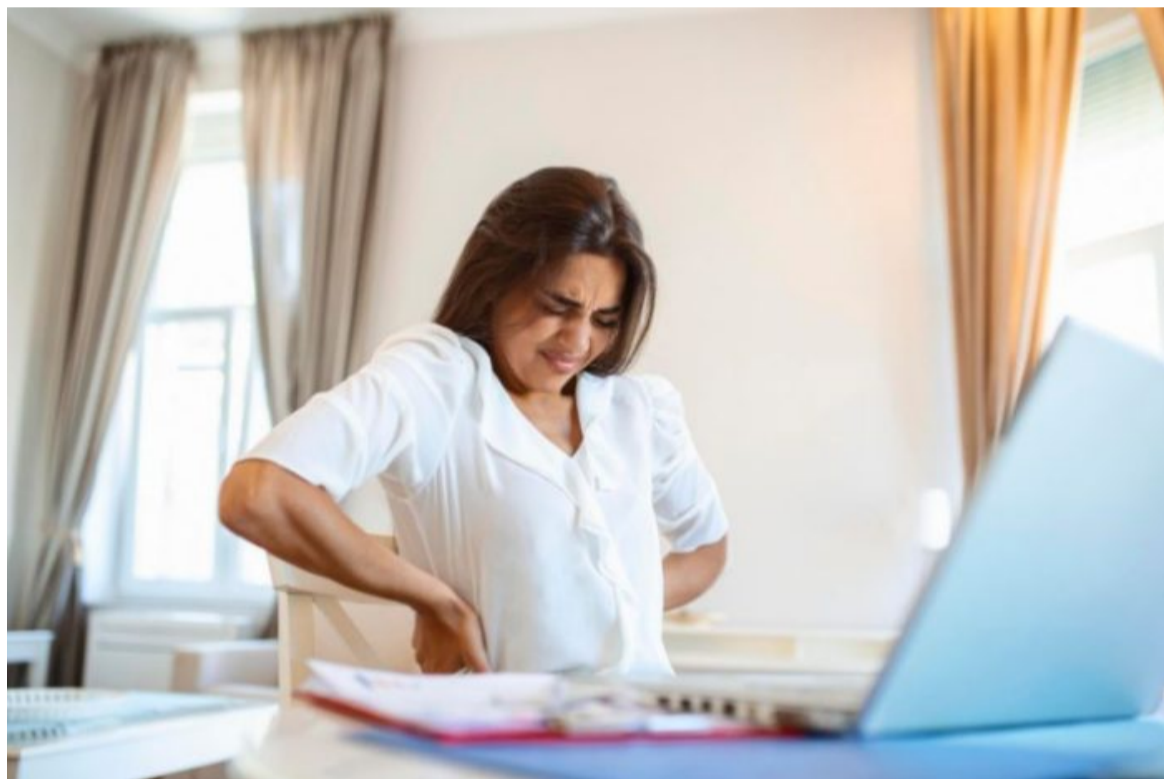


## UNAM analiza proteína Serpina A3 para detectar enfermedades renales

En México se conoce que 16 millones de diabéticos tienen algún estadio del padecimiento renal



Rosa Jasso M

14 de marzo 2023. 9:48 am



Aproximadamente 850 millones de personas en el mundo padecen enfermedad renal (<https://elmedicointeractivo.com/danos-renales-aumentan-mayor-consumo-sodio-mexicanos/>) crónica en alguna etapa. En numerosas ocasiones los estadios iniciales (1 y 2) ni siquiera son diagnosticados, porque se carece de métodos de diagnóstico preciso. "Esto significa que hay muchas más personas que tienen este padecimiento y no lo saben". Así lo expresó Norma Araceli Bobadilla Sandoval, investigadora del Instituto de Investigaciones Biomédicas de la UNAM (<https://www.biomedicas.unam.mx>).

### Tipos de enfermedades renales

Las enfermedades renales son frecuentes, y en etapas avanzadas muchas veces son irreversibles, razón por la cual es urgente atenderlas de manera temprana. En el marco del Día Mundial del Riñón, que se celebra el 9 de marzo, la especialista refirió que en el caso de México se conoce que 16 millones de diabéticos tienen algún estadio del padecimiento.

"Si nos vamos a la población en general (no diabéticos), la Encuesta Nacional de Salud y Nutrición (<https://ensanut.insp.mx/encuestas/ensanutcontinua2021/index.php>), publicada en 2021, revela que en las personas mayores de 60 años la incidencia de enfermedad renal crónica es del 14.5 por ciento. Es alarmante", enfatizó.



### ÁREAS CLÍNICAS



Cardiometabólico  
(</blog/section/el-medico-interactivo/noticias/area-cardiometabolico/>)



Patología respiratoria crónica  
(<https://elmedicointeractivo/noticias/respiratoria-cronica/>)



Dermatología  
(<https://elmedicointeractivo/noticias/clinica-dermatologia/>)



Depresión  
(<https://elmedicointeractivo/noticias/depresion/>)



### CASOS CLÍNICOS



Esquizofrenia  
(<https://cclinicosesquizofrenia.com/>)



Dolor Irruptivo Oncológico  
(<http://cclinicosdio.elmedico.com/>)



Obesidad (/obesidad/)



([https://banner1.gruposaned.com/www/delivery/ck.oaparams=2\\_bannerid=313\\_zoneid=279\\_cb=2ed4\\_ondemand.elmedicointeractivo.mx%2F](https://banner1.gruposaned.com/www/delivery/ck.oaparams=2_bannerid=313_zoneid=279_cb=2ed4_ondemand.elmedicointeractivo.mx%2F))

Además, estas cifras impactan de manera grave a la economía porque los pacientes a quienes los riñones no les funcionan requieren de:

- Diálisis.
- Hemodiálisis.
- Trasplante renal.

Estrategias que son altamente costosas, aseveró la especialista.

Bobadilla Sandoval comentó que hay dos entidades importantes de padecimiento renal: la lesión renal aguda. La cual ocurre de manera súbita y trae como consecuencia que dejen de funcionar los riñones de manera transitoria y abrupta. Ésta puede ser reversible, pero también suelen repetirse nuevos episodios, y condicionar a que se desarrolle enfermedad renal crónica hasta su fase terminal. La otra es la enfermedad renal crónica, que daña a las nefronas.

Los riñones son órganos vitales compuestos cada uno por un millón de pequeñas unidades de filtración que se denominan nefronas, las cuales se encargan de eliminar los productos de desecho. "Se filtran 180 litros de sangre al día, equivalentes a 10 garrafones de agua de 18 litros. Del filtrado glomerular las nefronas reabsorben nutrientes, minerales, aminoácidos que el organismo no debe desechar", explicó.

La experta agregó que lo que no se filtra son las proteínas, que son moléculas mucho más grandes. "Se filtran solo si hay enfermedad renal. Por ello, cuando aparecen proteínas en la orina, es una forma de saber que el paciente está enfermo", precisó.

Otra es la nefropatía lúpica, que afecta a personas que padecen lupus eritematoso sistémico, en la cual se exagera la respuesta inmune y erróneamente ataca tejidos propios del organismo como: piel, articulaciones, pulmones, sistema nervioso y riñones.

### Serpina A3, biomarcador temprano

En un estudio realizado en modelos animales con enfermedad renal crónica, Bobadilla Sandoval y sus colaboradores descubrieron en la orina una proteína llamada Serpina A3. Al mismo tiempo, en pacientes con esa afección encontraron la presencia anormal de esta proteína.

La Serpina A3 es un inhibidor de proteasas de serina, pero al parecer realiza funciones no canónicas. Por ejemplo: en la córnea y la retina ejerce actividad antiinflamatoria y antioxidante, pero otras aún desconocidas. "Hemos visto tanto en modelos animales como en humanos, que esta proteína se encuentra en la orina, dando aviso de enfermedad renal".

"Encontramos que esta proteína se relocaliza y, cuando hay daño renal, se mueve del interior de la célula a la membrana apical, que es del lado donde se forma la orina, y por ello aparece en esta", explicó.

### Trabajar en la prevención

La científica apunta que numerosas personas diabéticas llegan, con frecuencia, a estadios avanzados (4 o 5). Se quejan de que al acudir al médico solo les receta fármacos para controlar la glucosa, desconociendo que tienen enfermedad renal crónica; cuando lo saben, ya requieren diálisis. "En México, los médicos de primer contacto no están haciendo los análisis adecuados para detectar los primeros estadios de la enfermedad", consideró.

De acuerdo con la universitaria, de 30 a 50 por ciento de las personas diabéticas desarrollarán ese padecimiento, por lo que afirma que se requiere mayor ocupación en la prevención.

Con el hallazgo de la Serpina A3, Bobadilla Sandoval y su grupo obtuvieron la patente para usarla como biomarcador temprano de enfermedad renal crónica. Un registro más fue solicitado para emplear ese biomarcador, a fin de detectar si el tratamiento de la nefropatía lúpica es efectivo o no.



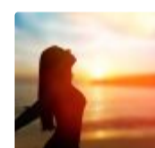
(<https://elmedicointeractivo.com/dapagliflozina-ya-esta-disponible-en-espana-para-el-tratamiento-de-la-enfermedad-renal-cronica-en-pacientes-con-y-sin-diabetes-tipo-2-1/>) Dapagliflozina ya está disponible en España para el tra...  
(<https://elmedicointeractivo.com/dapagliflozina-ya-esta-disponible-en-espana-para-el-tratamiento-de-la-enfermedad-renal-cronica-en-pacientes-con-y-sin-diabetes-tipo-2-1/>)



(<https://elmedicointeractivo.com/la-mesa-institucional-de-consejeros-destaca-la-necesidad-de-aunar-esfuerzos-para-mejorar-el-sns-y-empoderar-al-paciente/>) La mesa institucional de consejeros destaca la necesida... (<https://elmedicointeractivo.com/la-mesa-institucional-de-consejeros-destaca-la-necesidad-de-aunar-esfuerzos-para-mejorar-el-sns-y-empoderar-al-paciente/>)



(<https://elmedicointeractivo.com/tratamiento-dentro-fuera-xerosis/>) El tratamiento de dentro hacia fuera ha demostrado ser...  
(<https://elmedicointeractivo.com/tratamiento-dentro-fuera-xerosis/>)



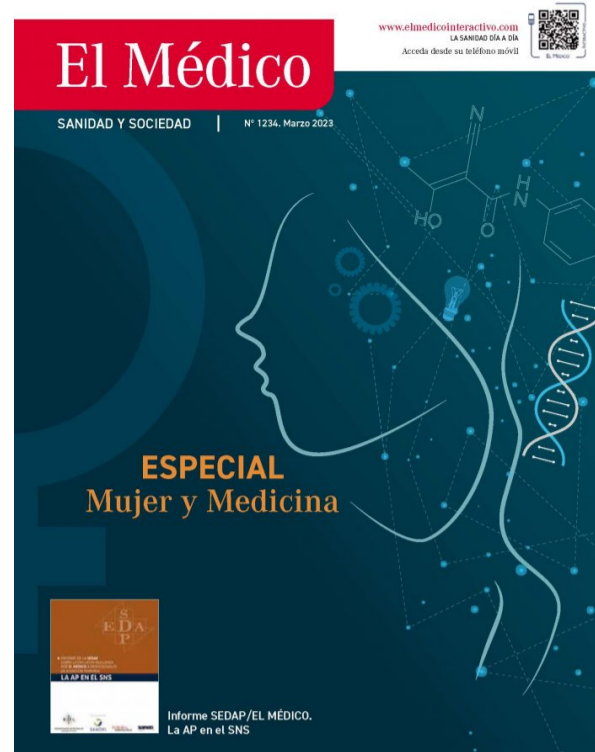
(<https://elmedicointeractivo.com/salud-en-mujer-sesgos-genero-en-asistencia-sanitaria/>) La salud en la mujer. Sesgos de género en la asistencia...  
(<https://elmedicointeractivo.com/salud-en-mujer-sesgos-genero-en-asistencia-sanitaria/>)



(<https://elmedicointeractivo.com/disminuir-brecha-genero-en-stem-y-fomentar-talento-femenino/>) Disminuir la brecha de género en STEM y fomentar el tal...  
(<https://elmedicointeractivo.com/disminuir-brecha-genero-en-stem-y-fomentar-talento-femenino/>)

**Nueva concentración para pedir la jubilación anticipada**  
(<https://elmedicointeractivo.com/nueva-concentracion-para-pedir-la-jubilacion-anticipada/>)

**Una “hoja de ruta” impulsa el uso de biomarcadores en Oncología**  
(<https://elmedicointeractivo.com/uso-de-biomarcadores-oncologia/>)



(<https://elmedicointeractivo.com/mi-cuenta?rr=1>)

Ver números anteriores  
(<https://elmedicointeractivo.com/mi-cuenta?rr=1>)



## HEMEROTECA

Mar ▾ 2023 ▾



Lu	Ma	Mi	Ju	Vi	Sá	Do
		1	2	3	4	5
6	7	8	9	10	11	12
13	14	15	16	17	18	19
20	21	22	23	24	25	26
27	28	29	30	31		

El contenido incluido en este medio digital está dirigido exclusivamente a profesionales sanitarios facultados para prescribir o dispensar medicamentos. Soporte Válido SVR 214-R-CM

(<https://www.gruposaned.com>)

(<http://www.elperiodicodelafarmacia.com>)

(<http://www.auladelafarmacia.com>)

(<http://www.portalenfermeria.com>)

## CONTACTO

CALLE POETA JOAN MARAGALL 60,  
28020 MADRID  
Tel.: 91 749 95 08 (tel:+34917499508)  
elmedico@gruposaned.com  
(mailto:elmedico@gruposaned.com)

## SITE MAP

SANIDAD PÚBLICA  
([HTTPS://ELMEDICOINTERACTIVO.COM/BLOG/SECTION/EL-MEDICO-INTERACTIVO/NOTICIAS/NACIONAL/](https://elmedicointeractivo.com/blog/section/el-medico-interactivo/noticias/nacional/))  
INVESTIGACIÓN  
([HTTPS://ELMEDICOINTERACTIVO.COM/BLOG/SECTION/EL-MEDICO-INTERACTIVO/NOTICIAS/INTERNACIONAL/](https://elmedicointeractivo.com/blog/section/el-medico-interactivo/noticias/internacional/))  
LISTADO DE PATOLOGÍAS  
([HTTPS://ELMEDICOINTERACTIVO.COM/PATOLOGIAS/](https://elmedicointeractivo.com/patologias/))  
SOCIEDADES  
([HTTPS://ELMEDICOINTERACTIVO.COM/BLOG/SECTION/EL-MEDICO-INTERACTIVO/NOTICIAS/SOCIEDADES/](https://elmedicointeractivo.com/blog/section/el-medico-interactivo/noticias/sociedades/))  
FARMACÉUTICAS  
([HTTPS://ELMEDICOINTERACTIVO.COM/BLOG/SECTION/EL-MEDICO-INTERACTIVO/NOTICIAS/IND-FARMACEUTICA/](https://elmedicointeractivo.com/blog/section/el-medico-interactivo/noticias/ind-farmaceutica/))  
OTRAS NOTICIAS (/)  
ÁREAS CLÍNICAS (/)  
CASOS CLÍNICOS (/)

## LEGALES

CONTACTO  
([HTTPS://ELMEDICOINTERACTIVO.COM/CONTACTO/](https://elmedicointeractivo.com/contacto/))  
AVISO LEGAL  
([HTTPS://ELMEDICOINTERACTIVO.COM/AVISO-LEGAL/](https://elmedicointeractivo.com/aviso-legal/))  
POLÍTICA DE COOKIES  
([HTTPS://ELMEDICOINTERACTIVO.COM/POLITICA-DE-COOKIES/](https://elmedicointeractivo.com/politica-de-cookies/))  
POLÍTICA DE PRIVACIDAD  
([HTTPS://ELMEDICOINTERACTIVO.COM/POLITICA-DE-PRIVACIDAD/](https://elmedicointeractivo.com/politica-de-privacidad/))

## SÍGUENOS

Instagram ([https://www.instagram.com/el\\_medico](https://www.instagram.com/el_medico))  
YouTube (<https://www.youtube.com/user/elmedicoir>)  
Twitter (<https://twitter.com/Elmedicoint>)  
Facebook (<https://www.facebook.com/elmedico>)  
LinkedIn (<https://www.linkedin.com/showcase/el-medico/>)  
Spotify (<https://open.spotify.com/show/3frivFA359>)

© 2023 GRUPO SANED | TODOS LOS DERECHOS RESERVADOS

FORMACIÓN  
([HTTPS://ELMEDICOINTERACTIVO.COM/LISTA-CURSOS/](https://elmedicointeractivo.com/lista-cursos/))

ANÁLISIS (/)

MÉXICO  
([HTTPS://ELMEDICOINTERACTIVO.COM/BLOG/SECTION/MEXICO/NACIONAL-MEXICO/](https://elmedicointeractivo.com/blog/section/mexico/nacional-mexico/))